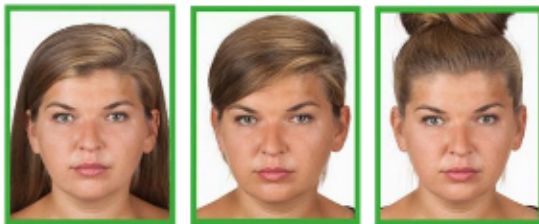


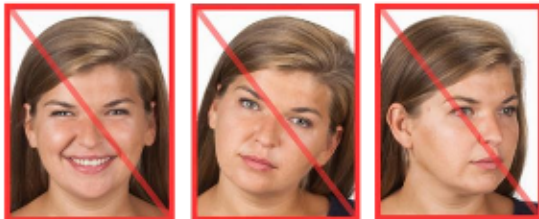
### **Informacja dot. zdjęć do legitymacji**

- zdjęcie powinno być aktualne
- na zdjęciu nie możesz mieć nakrycia głowy, okularów z ciemnymi szklami ani innych rzeczy, które mogłyby utrudnić rozpoznanie Ciebie.
- zdjęcie powinno przedstawiać całą głowę i górną część barków.
- twarz powinna zajmować 70-80% zdjęcia.
- prosimy o przekazywanie w miarę możliwości zdjęć w formie elektronicznej na adres [zo.tamobrzeg@pzlow.pl](mailto:zo.tamobrzeg@pzlow.pl) (można dostarczyć na nośnikach, np. CD, pendrive). \*\*

Przykłady prawidłowych zdjęć:



Przykłady nieprawidłowych zdjęć:



nienaturalny wyraz twarzy

przekrzywiona głowa

półprofil zdjęcia

\*\*

- rozdzielczość zdjęcia min. 480x640
- wielkość pliku nie większa jak 200 KB